



# PROFIL

**DALL'USO QUOTIDIANO**

**AL FUORISTRADA**

Otto pneumatici SUV

per ogni impiego

Pagina 7

## Come realizzare la vostra campagna pubblicitaria per gli pneumatici

La nuova banca dati di Schwalbe per i negozi specializzati

**LA COPPIA PERFETTA**

Cerchi hookless e

pneumatici Tubeless Easy

Pagina 6

# Con Schwalbe attraverso l'Europa su una bicicletta pieghevole

“Ci vuole molto tempo per diventare giovani”, una affermazione di Pablo Picasso che Monica Nanetti ha preso alla lettera. Come giornalista e scrittrice, Nanetti ha viaggiato buona parte dell'Europa su due ruote e ha creato un popolare blog, dedicato agli itinerari lenti e ai ciclisti più attenti al divertimento che alla performance.

Nel 2022, il suo 60° compleanno ha segnato una svolta. A questa età, un biglietto interrail scontato è un vantaggio, con corse gratuite sui treni di tutta Europa. Monica Nanetti ha abbinato il biglietto ferroviario alla sua Brompton a sei velocità, pratica per treni, autobus, traghetti e metropolitane. Dal 9 maggio, il suo progetto “60 x 60” attraverserà per 60 giorni Italia, Svizzera, Francia, Regno Unito, Olanda, Germania, Repubblica Ceca e Austria, con trasferimenti in treno per circa 4.400 chilometri su alcuni dei percorsi ciclabili più spettacolari.

Tra questi la “Veloroute de deux mers” tra il Mediterraneo e l'Atlantico, la “Avenue Verte” da Parigi a Londra, la “Hebridean Way” in Scozia, o la pista ciclabile che



**“Il Marathon Plus e una buona scorta di camere d'aria, mi fa sentire al sicuro”.**

MONICA NANETTI

ripercorre il muro di Berlino – in totale 2.800 chilometri.

L'itinerario può anche essere approssimativo, ma quel che è certo è che in un viaggio di questo tipo l'attrezzatura non può essere lasciata al caso. Pochissimo spazio a disposizione, situazioni ambientali molto diversificate, necessità di affrontare serenamente gli imprevisti: tutti fattori che rendono indispensabile un'accurata scelta di strumenti e materiali.

“La domanda che mi sento fare più spesso – racconta ancora Monica – è: ma se buchi una gomma? E, in effetti, il supporto di Schwalbe in questo progetto è fondamentale: già il fatto di partire con i Marathon Plus e una buona scorta di camere d'aria mi fa sentire molto più tranquilla... senza contare l'entusiasmo e la disponibilità di tutte le persone di Schwalbe Italia, che mi hanno riempito di utilissimi informazioni e consigli da specialisti, facendomi davvero sentire ‘tra amici’ e rendendo la mia partenza decisamente più serena”.

[www.secelhofattaio.it](http://www.secelhofattaio.it)



Da velocista di fama internazionale a triatleta: André Greipel, il “Gorilla”, inizia quest'anno il suo primo triathlon Ironman.

## André Greipel diventa testimonial Schwalbe

Con 158 vittorie professionali in 17 anni da professionista, comprese undici vittorie alle tappe del Tour de France, André Greipel è uno dei ciclisti tedeschi di maggior successo. Il 39enne ha terminato la sua carriera nel 2021 e adesso lavora, tra le altre cose, come testimonial del marchio Schwalbe. Il primo progetto comune: un video su come montare facilmente gli pneumatici tubeless, come dimostrano in maniera sorprendente la figlia Luna e il ragazzo vicino di casa, Mika. Hanno montato senza sforzo il G-One Utrabite Tubeless Easy sulla bici gravel del papà. Gli obiettivi sportivi dell'atleta nato a Colonia: “Ho vissuto tante cose belle e assurde nella mia carriera, tranne una: un Ironman!” Invece che al Tour de France, l'ex velocista di fama internazionale, a luglio parteciperà all'Ironman a Roth con gli pneumatici Pro One tubeless.

## Aerothan Tube: tre nuove lunghezze valvola

In linea con la tendenza verso cerchi più aerodinamici, la camera d'aria Aerothan viene prodotta con nuove valvole di varie lunghezze. Nel segmento Race, le lunghezze di 60, 80 e 100 mm completano i precedenti 40 mm. Sono disponibili in larghezze da 23 a 28 mm. Le valvole di lunghezza 60 e 80 mm sono disponibili anche in larghezze da 28 a 35 mm. Questo significa che le nuove versioni si adattano a cerchi alti fino a 80 mm. Anche la versione Allround, per larghezze da 37 a 50 mm, è prodotta con nuove misure: i rider del Gravel e Touring possono utilizzarla anche con cerchi alti con le lunghezze della valvola di 40 e 60 mm.



Spettacolare e innovativa: la camera d'aria Aerothan leggera a partire da 41 grammi, completamente senza gomma.

## Erwin Sikkens ripercorre il tour della Mosella della sua famiglia

La storia di questo tour inizia con un ritrovamento nella casa della nonna: Erwin Sikkens vi ha scoperto una cartolina del "5° Ciclotour Internazionale della Mosella" risalente al 20 settembre 1981. I suoi genitori e i suoi nonni hanno partecipato alla corsa di 115 km dal villaggio di



Sikkens: "Il tour è un omaggio alla mia famiglia che va matta per la bicicletta e che 40 anni fa ha percorso il tracciato su ruote in acciaio indossando magliette di lana."

Ehrang attraverso la valle della Mosella in Germania. L'avventuriero e blogger olandese ha utilizzato il documento come fonte di ispirazione per pianificare il proprio percorso con le tappe originali e lo ha ripercorso il 20 settembre 2021, esattamente 40 anni dopo, con due amici. Schwalbe non solo li ha accompagnati nel tour, ma ha anche fatto visita a Erwin e alla nonna.

**Il video:** [bit.ly/35ZVOfb](https://bit.ly/35ZVOfb)



## Gentili Partner Schwalbe,

Eurobike quest'anno sarà qualcosa di particolare! A Francoforte, in Germania, che si raggiunge facilmente e speriamo finalmente senza limitazioni, ci attendiamo una fiera folgorante che rispecchia consapevolmente il boom della bicicletta in tutte le sue sfaccettature. A sostegno di questa affermazione, porremo nuovi standard con novità mondiali entusiasmanti e con un grande passo in avanti verso una responsabilità ancora maggiore nei confronti dell'uomo e della natura. Tutto questo, lo rappresenteremo con concetto fieristico totalmente innovativo.

Da oltre un anno, la crescita del settore è entrata in un livello completamente nuovo. Abbiamo sfruttato questa fase di crescita straordinaria e abbiamo sensibilmente aumentato le nostre capacità di produzione grazie a investimenti a 360° che vedono coinvolti edifici, macchinari e personale per permetterci di iniziare subito la seconda fase di espansione. Uno dei progetti già terminati è l'ampia modernizzazione del nostro stabilimento in Indonesia. Il nostro obiettivo: creare la fabbrica per la produzione di pneumatici per biciclette più moderna al mondo con la High End-Factory. Con questo vogliamo far fronte all'enorme crescita e rimanere un partner affidabile per i nostri clienti!

Vi auguriamo una stagione di successo e speriamo di incontrarvi a Eurobike! Se lo desiderate, date un'occhiata nel nostro Schwalbe Media Portal: qui trovate contenuti multimediali digitali, professionali e gratuiti per il vostro marketing (pagina 4).

Cordiali saluti,

Frank Bohle

# Come realizzare la vostra campagna pubblicitaria per gli pneumatici

Foto e testi sui prodotti, “storie” e video emozionali già completamente realizzati: la nuova banca dati di Schwalbe contiene molti contenuti digitali per la pubblicità del vostro negozio. I prodotti multimediali sono disponibili in inglese e tedesco.

Oltre a immagini e testi, il portale contiene anche campagne, video e storie completamente realizzate per la homepage e i canali social media del distributore specializzato.

Gli pneumatici per biciclette fanno parte degli articoli a rotazione rapida nel commercio specializzato. Tuttavia, il merchandising in negozio o le presentazioni online sono, a volte, solo un pensiero secondario. Per questo motivo, Schwalbe offre da anni materiale per il punto vendita con particolare attenzione agli pneumatici. Ora, forniamo anche un supporto per la presentazione online da parte dei rivenditori specializzati: supporti accattivanti che mettono gli pneumatici sotto i riflettori e sottolineano la loro importanza per il piacere di andare in bicicletta e per la sicurezza.

Un video nel quale si vede "l'imperforabile" Marathon E-Plus passare su vetri rotti, una storia fotografica dell'ultima avventura Gravel, le immagini di tutti i battistrada degli pneumatici o informazioni sugli pneumatici prodotti in modo equo-solidale e il riciclo delle camere d'aria. "I distributori Schwalbe si fanno notare in internet con notizie e storie aggiornate sulla loro

**I nostri contenuti multimediali non offrono solo tutto ciò che si deve sapere sui nostri pneumatici, ma trasmettono anche il fascino dell'andare in bicicletta e agevolano la fidelizzazione del cliente alla distribuzione specializzata.**

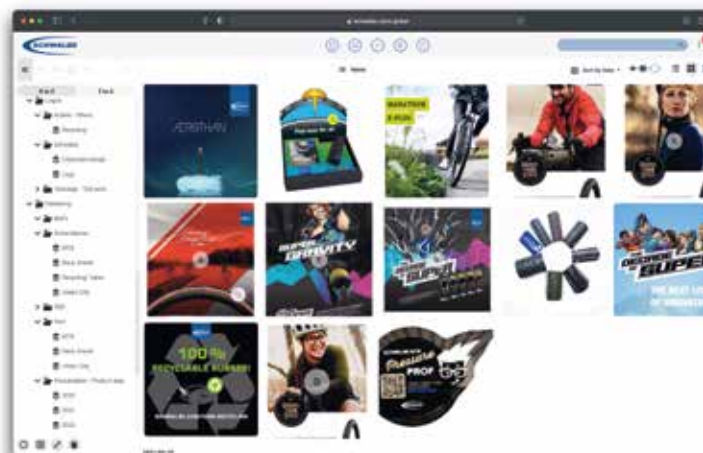
JOHANNES BINNER

homepage e sui canali social", afferma Stephanie Bieker, Social Media Manager presso Schwalbe in Germania. I contenuti multimediali Schwalbe vanno dalle classiche immagini e testi dei prodotti alle storie pronte con pacchetti multimediali completi, per esempio sul Marathon E-Plus o "Gravel your Style". Una storia – cioè una sequenza fotografica di immagini o video con brevi testi incorporati o musica di sottofondo – pronta da scaricare dal Schwalbe Media Portal.

#### SCHWALBE MEDIA PORTAL: UTILIZZO GRATUITO DI TUTTI I CONTENUTI MULTIMEDIALI

Tutti i media sono ora disponibili per il download da parte dei rivenditori gratuitamente e destinati alle proprie campagne di marketing. Ecco alcuni esempi di utilizzo:

- **Dealer Home page:** informazioni, immagini dei prodotti, fotografie "in azione", video, notizie da Schwalbe: questo materiale è disponibile per il download sul portale e può essere utilizzato per la propria homepage, ad esempio per un'area dedicata agli pneumatici o come notizie.



Da "Gravel your Style" ai viaggi in bicicletta: con i contenuti multimediali di Schwalbe, i distributori specializzati possono incrementare la propria presenza online e sottolineare l'importanza degli pneumatici per bicicletta.

- **Social Media:** con foto, video o storie di Schwalbe ottenete molta attenzione sui canali Facebook o Instagram
- **Mailing o newsletter:** i contenuti Schwalbe sono adatti anche per le campagne di mailing e newsletter: ad esempio novità, azioni stagionali o informazioni utili su pressione, larghezza pneumatici o scelta di pneumatici e camere d'aria
- **Rubriche speciali per home page, social media o mailing:** con i materiali Schwalbe potete veicolare ai clienti il "fascino dell'andare in bicicletta", giocando sulle emozioni: che sia la passione per le biciclette da corsa o il gravel, oppure per una cultura ciclistica curata e stilosa nel quotidiano. Esempi per altre rubriche speciali sono "Responsibility" con informazioni sul riciclo delle camere d'aria, su Fair Rubber e. V. e su GreenCompounds.

"L'obiettivo era di alleggerire il più possibile il lavoro dei partner Schwalbe e offrire loro un portale unico per informazioni, immagini e video. Il tutto con funzioni di ricerca veloci ed intuitive per le proprie esigenze personalizzate di marketing", spiega Johannes Binner, Head of Digitalization di Schwalbe. I rivenditori hanno ora accesso a molte più informazioni con una buona panoramica e molti usi possibili. "I nostri contenuti multimediali non offrono solo tutto ciò che si deve sapere sui nostri pneumatici, ma trasmettono anche il fascino dell'andare in bicicletta e agevolano la fidelizzazione del cliente alla distribuzione specializzata."



**Registratevi ora**

# Sempre più ciclisti su strada scelgono i cerchi hookless

**Offrono lo stesso livello di sicurezza delle combinazioni pneumatico-cerchio convenzionali – oltre ai vantaggi della guida a bassa pressione: la combinazione di cerchi hookless e pneumatici Tubeless Easy. Schwalbe, pioniere di questa tecnologia, è sicura: “i cerchi hookless diventeranno lo standard mondiale.”**



Si tratta solo di giusto equilibrio: “L’abbinamento di cerchi hookless e pneumatici TLE sarà sempre più popolare”, dice Felix Schäfermeier.

Questo si basa sulla tendenza verso pneumatici più larghi, che sembra prendere il sopravvento anche nel segmento stradale. Mentre negli USA le larghezze degli pneumatici oltre i 30 mm fino a 38 mm sono quasi diventate lo standard, il mercato europeo è ancora conservativo e si sposta con pneumatici da 25 o 28 mm. “Proprio con le larghezze maggiori, gli pneumatici Tubeless Easy formano una coppia perfetta combinati con i cerchi hookless”, afferma Felix Schäfermeier, Schwalbe Product Manager in Germania. Rispetto ai cerchi con i ganci sul bordo, quelli hookless

(hookless = “senza ganci”) hanno un lato diritto, piatto e per lo più una larghezza interna del cerchio di almeno 21 mm anziché 19. Entrambi questi fattori influiscono sul profilo dello pneumatico. Questi cerchi si adattano meglio agli pneumatici a partire da 28 mm, con vantaggi tecnici rispetto ai tradizionali cerchi con “ganci”.

- Pressioni più contenute grazie al volume più elevato: ne deriva maggiore comfort, grip e sicurezza nella guida.
- Cerchi più leggeri con la stessa larghezza interna del cerchio
- Con la scomparsa dei ganci, è possibile aumentare lo spessore dei fianchi sul bordo del cerchio a vantaggio della stabilità e della sicurezza contro le forature.
- I cerchi hookless generano un profilo dello pneumatico più arrotondato che agisce positivamente sulle caratteristiche della guida.

“I cerchi hookless possono essere utilizzati solo con pneumatici TLE, in quanto solo questi hanno il cerchietto speciale”, sottolinea Schäfermeier. “La nostra struttura a cerchietto è estremamente resistente alla

trazione e stabile, consente però nel contempo un montaggio facile, senza attrezzi.” Anche il diametro interno riveste un ruolo decisivo: in Schwalbe ha una misura perfetta, sicché lo pneumatico è fissato bene ed è facile da montare e da gonfiare.

Il limite superiore per l’aria è di cinque bar secondo le norme ETRTO (European Tyre and Rim Technical Organisation) e ISO. Questi dati saranno presto impressi anche sui relativi pneumatici Schwalbe. Inoltre, molti costruttori di cerchi e di ruote consigliano una larghezza minima di 28 mm, per poter viaggiare senza problemi con una pressione contenuta. Anche Schwalbe va sul sicuro con i numeri: mentre la norma ISO richiede per le verifiche di sicurezza l’applicazione di una forza di 1,1 volte superiore, Schwalbe testa tutti i prodotti con 1,6 volte la massima pressione consentita per gli pneumatici o i cerchi, quindi anche per gli pneumatici TLE sui cerchi hookless.

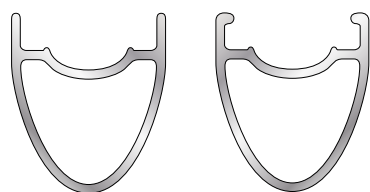
## I CERCHI HOOKLESS E IL RISPARMIO DI ENERGIE

Ulteriore vantaggio: il sistema fa anche risparmiare energie. Il produttore di ruote statunitense Zipp, oggi consociata SRAM, ha provato scientificamente che viaggiare con cerchi hookless richiede circa il cinque per cento in meno di forza applicata rispetto ai cerchi con ganci. Questi vantaggi hanno già convinto il Team Canyon e il triatleta Sebastian Kienle. Loro montano Pro One TLE su cerchi hookless.

**Maggiori informazioni sui cerchi hookless all’indirizzo:**



**Oltre 50 combinazioni di pneumatico-cerchio compatibili ETRTO sono disponibili qui:**



Per i cerchi hookless (a sinistra), detti anche Tubeless Straight Side (TSS), mancano i piccoli ganci all’estremità del fianco. Il cerchio deve corrispondere assolutamente allo standard ETRTO per i cerchi hookless.



Dall'uso quotidiano al fuoristrada:  
le versatili biciclette SUV  
aprono nuovi orizzonti.

## SUV-Bike: otto pneumatici per ogni impiego

Dall'asfalto fino al fuoristrada, dal quotidiano all'avventura: la gamma di pneumatici Schwalbe è ricca e varia proprio come le SUV-Bike. Quale pneumatico SUV è adatto a quale bicicletta, lo spiega Stefan Franken, Product Manager Tour e E-Bike presso Schwalbe Germania.

Con gli pneumatici larghi, le sospensioni e il motore potente delle SUV-Bike promettono piccole e grandi avventure. Nel contempo, sono altrettanto affidabili con portapacchi, parafanghi e sistema di illuminazione sulle nostre strade per l'uso quotidiano e le commissioni di tutti i giorni. Schwalbe, con otto pneumatici SUV da 57 fino a 70 mm (da 2,25" a 2,80"), offre una ampia gamma.

**Super Moto:** il suo design, simile agli pneumatici da moto, valorizza ogni bicicletta. Grazie alla grande superficie di appoggio, lo pneumatico offre una impressionante trazione nel contesto urbano, mentre il suo profilo gli conferisce un ottimo grip in curva sull'asfalto.

**Super Moto X:** con mescola Addix, protezione contro le forature Double Defense e linee riflettenti, rotola affidabile

sulle strade e sui percorsi asfaltati.

**G-One Allround:** lo specialista Gravel nelle dimensioni SUV è dotato di maggiore protezione contro le forature e, come optional, linee riflettenti. Il suo peso contenuto, la bassa resistenza al rotolamento e il grip su qualsiasi percorso, lo rendono estremamente versatile.

**Hurricane:** il semi-slick caratteristico rotola leggero sulle strade, mentre il robusto tassello sulla spalla gli conferisce una trazione in curva affidabile in condizioni di leggero fuoristrada. Nelle dimensioni SUV disponibili con Double Defense.

**Al Grounder:** concepito appositamente per SUV-Bike, si trova a suo agio sia su strada che fuori, rotola sicuro e leggero con livello di protezione 6 contro le forature. Il design ispirato agli pneumatici delle motociclette scrambler risveglia già

al primo sguardo la voglia di avventura.

**Johnny Watts:** la sua struttura è simile allo pneumatico Al Grounder, pur essendo chiaramente orientato al fuoristrada. Rotola comunque silenziosamente sulla strada.

**Marathon Plus MTB:** L'"imperfabile" con livello di protezione 7 contro le forature è il fratello per il fuoristrada del Marathon Plus: nei boschi, sulla ghiaia e per i lunghi viaggi in bicicletta.

**Smart Sam:** uno dei profili più maneggevoli nella gamma SUV anche su strade non asfaltate. Rotolamento fluido sull'asfalto.

Tutti gli pneumatici SUV hanno una lunga tenuta, elevata protezione contro le forature e una marcia tranquilla sull'asfalto", riassume Stefan Franken. "Le differenze sono date dal design e dalle caratteristiche del fuoristrada."

TIRE	USE	Urban-SUV	All-Road-SUV	Off-Road-SUV
	<b>Smart Sam</b>			■ ■ ■ ■ ■
<b>Marathon Plus MTB</b>			■ ■ ■ ■ ■ ■ ■ ■	■ ■ ■ ■ ■ ■ ■ ■
<b>Johnny Watts</b>		■	■ ■ ■ ■ ■ ■ ■ ■	■ ■ ■ ■ ■ ■ ■ ■
<b>Al Grounder</b>		■ ■ ■ ■ ■ ■ ■ ■	■ ■ ■ ■ ■ ■ ■ ■	■ ■ ■ ■ ■ ■ ■ ■
<b>Hurricane</b>		■	■ ■ ■ ■ ■ ■ ■ ■	■ ■ ■ ■ ■ ■ ■ ■
<b>G-One Allround</b>		■ ■ ■ ■ ■ ■ ■ ■	■ ■ ■ ■ ■ ■ ■ ■	■ ■ ■ ■ ■ ■ ■ ■
<b>Super Moto-X</b>		■ ■ ■ ■ ■ ■ ■ ■	■ ■ ■ ■ ■ ■ ■ ■	■ ■ ■ ■ ■ ■ ■ ■
<b>Super Moto</b>		■ ■ ■ ■ ■ ■ ■ ■	■ ■ ■ ■ ■ ■ ■ ■	■ ■ ■ ■ ■ ■ ■ ■

## Le moderne combinazioni pneumatico-cerchio

I cerchi larghi sono di tendenza per MTB, SUV-Bike e E-Bike. La conseguenza: un cerchio molto più largo può improvvisamente aumentare la larghezza di uno pneumatico ad una dimensione maggiore di quella indicata. In alcune circostanze, ciò può dar luogo a malintesi.

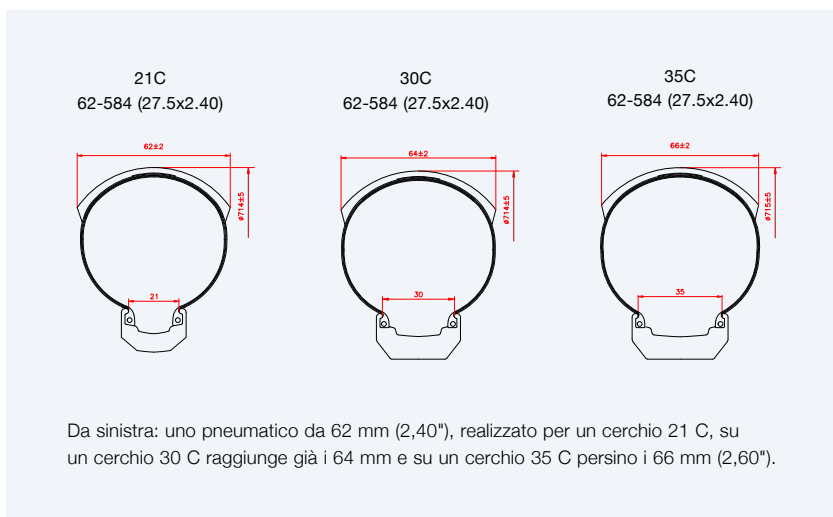


**Con le nuove autorizzazioni ETRTO, nel frattempo sono stati ammessi cerchi anche molto più larghi rispetto a qualche anno fa.**

STEFAN FRANKEN

In passato erano dette balloonbike, oggi rientrano nello standard: le biciclette con pneumatici larghi da 50 a 60 mm (da 2,00 a 2,35 pollici) e oltre. Con questi pneumatici, anche i cerchi hanno continuato ad allargarsi. “I vantaggi offerti da pneumatici e cerchi più larghi: il fianco dello pneumatico viene meglio sostenuto da un cerchio più largo, il comportamento durante la guida è più stabile e aumenta la sicurezza in curva. Inoltre, si possono utilizzare pressioni inferiori a beneficio di comfort e grip.”

Quando uno pneumatico viene montato su un cerchio decisamente più largo, aumentano il volume e quindi la larghezza dello pneumatico. Più largo è lo pneumatico, maggiore è questo effetto e può essere persino di alcuni millimetri. L'esempio riportato nella grafica lo spiega: in origine uno pneumatico da 62 mm (2,40") era



prodotto, secondo la norma ETRTO (European Tyre and Rim Technical Organisation), su un cerchio 21 C. Se lo stesso pneumatico viene montato su un cerchio omologato 30 C, raggiunge già una larghezza di 64 mm (2,40"). Su un cerchio 35 C la sua larghezza aumenta persino fino a 66 mm (2,60"). “Comprensibilmente, a volte, questo porta a pensare che alcuni pneumatici possano indicare le dimensioni sbagliate. Ma non è questo il caso”, spiega Franken. “Nel frattempo, con le nuove autorizzazioni ETRTO, sono ammessi cerchi anche molto più larghi rispetto a qualche anno fa. Nel cambiare il cerchio, occorre tener presente le dimensioni dello pneumatico. Di norma c'è spazio sufficiente, sicché il cliente approfitta dei vantaggi di un cerchio più largo. Per le E-bike è necessario attenersi a quanto indicato sul manuale per la sostituzione dei componenti!”

**Nuove tolleranze: qui è disponibile la norma ETRTO aggiornata al 2021.**

