



PROFIL

DU QUOTIDIEN

À L'AVENTURE

Huit pneus SUV pour

tous les usages

Page 7

Une nouvelle base de données pour la promotion de nos pneus

Nouveau Portail Média Schwalbe pour le commerce spécialisé

LA COMBINAISON IDÉALE

Des jantes sans crochets

et des pneus Tubeless Easy

Page 6



Benjamin Vibert, Responsable Technique chez IFV, peut compter sur le soutien de Schwalbe pour valoriser la formation des stagiaires.

Photo: Schwalbe

Schwalbe fait le pari de la formation !

L'usage du vélo s'invite de plus en plus dans nos vies, que ce soit pour nos déplacements quotidiens, par soucis écologique, économique ou de bien-être, ou encore dans nos loisirs avec le boom des pratiques en milieu naturel boostées par l'engouement pour les vélos à assistance électrique. Cette évolution implique que chaque usager soit plus responsable et aguerrri à la pratique du vélo. La formation et le perfectionnement deviennent alors un passage obligé pour rouler en toute sécurité dans n'importe quelle condition. Pour toutes ces raisons, Schwalbe France s'engage auprès de l'Institut de Formation du Vélo (IFV) en leur procurant le meilleur matériel possible et en leur permettant de mettre les

stagiaires dans des conditions d'apprentissage idéales. « En plus d'équiper les vélos de nos formateurs, Schwalbe a grandement participé au développement de la partie atelier. Tous les stagiaires qui passent entre nos mains, ont la possibilité de travailler sur une gamme très complète de la marque et donnent un sens à ce partenariat. Collaborer avec une seule marque de pneu qui propose plusieurs types de produits, en fonction des disciplines, met en avant ses qualités et nous permet de comparer ce qui est comparable : différentes gommages, structures, tailles... » commente Benjamin Vibert, Responsable Technique de IFV.

Basé à Voiron (38), IFV propose des formations diplômantes d'encadrement des

pratiques du vélo comme le BPJEPS, le DEJEPS, CQP Educateur Mobilité à Vélo. Des formations en mécanique vélo sont aussi disponibles.

Avec le soutien de Schwalbe, les stagiaires disposent de matériel et d'outils didactiques permettant de leur apprendre l'importance du choix des pneus selon leur usage, ainsi que le savoir-faire nécessaire au montage et à la maintenance de cet organe de sécurité majeur que sont les pneumatiques. « Un partenariat pneumatique n'est pas anodin. Le pneu est le lien direct entre le vélo et le sol et peu importe la pratique. Notre discours de formateur et technicien est plus percutant grâce à du matériel qui assure ! » conclut Benjamin Vibert.



Sikkens : « Cette randonnée est un hommage à ma famille passionnée de vélo, qui a parcouru ce trajet il y a 40 ans sur des roues en acier et avec des maillots en laine. »

Erwin Sikkens sur les traces de sa famille en randonnée dans la vallée de la Moselle

L'histoire de ce périple a commencé par une trouvaille dans la maison de sa grand-mère : Erwin Sikkens a découvert la carte à tamponner de la 5^{ème} Randonnée Cycliste Internationale de la Moselle du 20 septembre 1981. Ses parents et grands-parents avaient roulé depuis le village d'Ehrang pendant 115 kilomètres à travers la vallée de la Moselle en Allemagne sur des vélos de course. L'aventurier cycliste

néerlandais et blogueur, s'est inspiré du document pour planifier son propre itinéraire avec les points de repérage d'origine et l'a parcouru avec deux amis le 20 septembre 2021, exactement 40 ans plus tard. Schwalbe a non seulement accompagné les randonneurs lors de leur aventure, mais ils ont également rendu visite à Erwin et à sa grand-mère directement chez eux.

La vidéo : bit.ly/35ZVOfb

André Greipel sera l'ambassadeur de Schwalbe

Avec 158 victoires professionnelles en 17 ans de carrière, dont onze victoires d'étape dans le Tour de France, André Greipel est l'un des coureurs cyclistes allemands les plus talentueux. À 39 ans, il a mis un terme à sa carrière en 2021 et il travaille désormais, entre autres, en tant qu'ambassadeur de la marque Schwalbe. Premier projet commun : une vidéo sur le montage très simple des pneus Tubeless, comme l'ont démontré de manière impressionnante sa fille Luna et son jeune voisin Mika. Ils ont monté sans difficulté le Tubeless Easy G-One Ultrabite sur le vélo Gravel de Papa. Quels sont les objectifs sportifs actuels du cycliste de Cologne : « J'ai vécu beaucoup de belles choses passionnantes dans ma carrière, sauf une : un Ironman ! » Au lieu de participer au Tour de France, l'ancien sprinteur de classe mondiale prendra le départ de l'Ironman de Roth en juillet, sur ses pneus Pro One Tubeless.

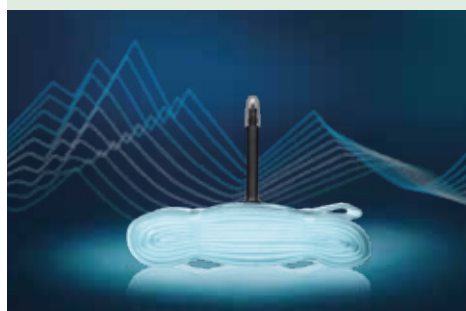


Du sprinteur de classe mondiale au triathlète : André Greipel, le « Gorille », commence l'année avec son premier triathlon Ironman.

Chambre à air Aerothan : trois nouvelles longueurs de valve

Conformément à la tendance des jantes plus hautes et aérodynamiques, la chambre à air en Aérothane est désormais proposée dans trois nouvelles longueurs de valves, plus adaptées à la Course : 60, 80 et 100 mm. Ces nouvelles valves viennent compléter la gamme disponible jusqu'à présent en 40 mm. Ces trois longueurs sont disponibles en largeur de 23 à 28 mm, et également de 28 à 35 mm uniquement

avec valves de 60 et 80 mm. Ainsi, les nouvelles versions s'adaptent aux jantes hautes jusqu'à 80 mm. Cette chambre à air universelle est également lancée avec une nouvelle taille pour les largeurs de 37 à 50 mm : les voyageurs et adeptes de Gravel pourront équiper leurs jantes hautes avec des longueurs de valve de 40 et 60 mm.



Spectaculaire et innovante : la chambre à air Aerothan qui ne pèse que 41 grammes et ne contient aucun caoutchouc.



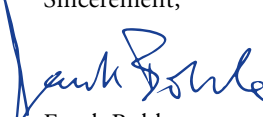
Cher Partenaire Schwalbe,

Cet Eurobike sera un événement très particulier ! Facilement accessible à Francfort en Allemagne et espérons-le, enfin sans restriction, nous attendons un salon leader, rayonnant, qui reflète avec confiance le boom du cyclisme sous toutes ses formes. Afin de soutenir cette ambition, nous poserons de nouveaux jalons avec des nouveautés mondiales et passerons un nouveau cap vers encore plus de responsabilité envers l'homme et la nature, représenté par le concept innovant de notre stand.

Depuis plus d'un an, la croissance du secteur a dépassé toutes celles des années précédentes. Nous avons profité de cette phase de croissance extraordinaire pour augmenter considérablement nos capacités de production grâce à d'importants investissements dans les bâtiments, les machines, le personnel et nous avons d'ores et déjà lancé la deuxième étape d'expansion. La modernisation complète de notre usine en Indonésie est déjà terminée. Notre objectif : créer l'usine de pneus de vélo la plus moderne au monde. Nous voulons faire face à l'énorme croissance et rester un partenaire fiable pour nos clients !

Nous vous souhaitons une belle saison et nous nous réjouissons de vous accueillir à l'Eurobike ! Vous pouvez également consulter notre nouveau Portail Média Schwalbe : vous y trouverez des supports numériques, professionnels et gratuits pour vos propres campagnes marketing (page 4).

Sincèrement,


Frank Bohle

Une nouvelle base de données pour la promotion de nos pneus

Des photos, des textes dédiés aux produits, des vidéos et autres « stories » : notre nouveau Portail Média Schwalbe propose une grande quantité de contenus numériques mis à la disposition des détaillants pour les aider à promouvoir nos différentes gammes. Les médias sont disponibles en anglais et en allemand.

En plus des images et des textes,
le portail propose des campagnes,
des vidéos et des histoires entièrement
préconçues destinées aux sites internet
et aux réseaux sociaux du commerce
spécialisé.

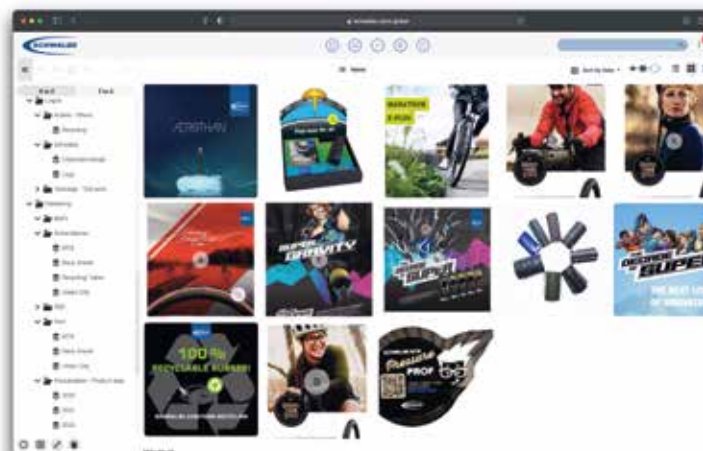
Les pneus de vélo font partie des articles les plus vendus chez les revendeurs spécialisés. Néanmoins, ils jouent parfois un rôle secondaire dans la présentation en magasin ou sur les sites marchands. C'est pourquoi Schwalbe propose depuis des années des supports axés sur les pneus pour les points de vente. Ce soutien est désormais également disponible pour ceux qui possèdent un site marchand, avec du contenu attrayant qui met le pneu à l'honneur, en soulignant leur étroite corrélation avec le plaisir de rouler et la sécurité des utilisateurs.

Une vidéo dans laquelle le Marathon E-Plus roule sur un tas de morceaux de verre et ne crève pas, un reportage photo consacrée à la dernière aventure en Gravel bike, des images de tous les profils de pneus ou des informations sur les produits fabriqués de manière équitable, le recyclage des chambres à air... « Autant d'informations qui peuvent être relayées sur la page d'accueil ou les réseaux sociaux des revendeurs Schwalbe en leur permettant d'améliorer leur visibilité en ligne », déclare Stephanie Bieker, Responsable des Réseaux Sociaux chez Schwalbe Allemagne. La gamme de contenus Schwalbe comprend des photos et des textes dédiés aux produits classiques, mais également des « stories » prêtes à l'emploi avec des packs médias complets, tels que le Marathon E-Plus ou « Gravel your Style ». Une « storie » – une séquence d'images ou de vidéos, accompagnée de courts textes ou de musique – prête à être téléchargée depuis le portail Schwalbe.

PORTAIL POUR LE COMMERCE SPÉCIALISÉ : UTILISATION GRATUITE DE TOUS LES MÉDIAS

Les revendeurs peuvent désormais télécharger gratuitement tout le contenu souhaité provenant de notre base de données et l'inclure directement sur leur site marchand afin de l'utiliser pour leur propre campagne de marketing. Voici quelques exemples d'utilisation :

- **Page d'accueil du revendeur** : informations, images de produits, photos de pilotes « en action », vidéos, actualités de Schwalbe. Vous pouvez télécharger ces documents depuis le portail et les utiliser sur votre propre page d'accueil, par exemple pour un segment particulier de pneus ou pour l'actualité dédiée aux nouveautés.
- **Réseaux sociaux** : attirez l'attention sur vos chaînes Facebook ou Instagram avec des photos, des vidéos ou des « stories » de Schwalbe.
- **Mailings ou newsletters** : le contenu Schwalbe convient également à vos mailings et newsletters,



Du « Gravel your Style » jusqu'aux balades à vélo : les supports de Schwalbe permettent aux revendeurs d'améliorer leur présence sur le net et de souligner l'importance des pneus pour vélo.

par exemple sur les nouveaux produits, les campagnes saisonnières ou des informations utiles sur la pression d'air, la largeur des pneus ou la compatibilité de pneus et de chambres à air.

- **Thèmes spécifiques pour la page d'accueil, les réseaux sociaux ou les mailings** : avec les supports de Schwalbe, vous pouvez transmettre le « virus du vélo » à vos clients, qu'ils soient passionnés de vélo de course, de Gravel ou même pour les personnes qui utilisent leur vélo quotidiennement comme moyen de déplacement.

Des thèmes spécifiques sont également disponibles, telle que l'écoresponsabilité avec, par exemple, des informations sur le recyclage des chambres à air, Fair Rubber e.V. ou bien les GreenCompounds.

« L'objectif était de soutenir au maximum nos partenaires Schwalbe et de leur offrir un portail centralisé avec des informations, des images et des vidéos. Le tout avec des fonctions de recherche rapides et intuitives pour leurs propres besoins marketing », explique Johannes Binner, Responsable de la Numérisation. Beaucoup plus d'informations sont désormais disponibles pour les sites marchands sous une forme claire et avec de nombreuses utilisations possibles. « Nos supports offrent non seulement tout ce que vous devez savoir sur nos pneus, mais ils transmettent également l'engouement pour la pratique du vélo et fidélisent la clientèle des détaillants. »



S'inscrire
maintenant

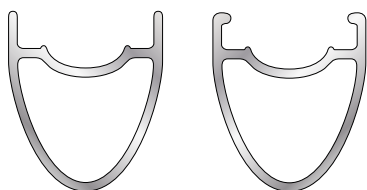
De plus en plus de cyclistes de course sont convaincus par les jantes Hookless

Elles offrent la même sécurité que les combinaisons pneu-jante classiques, mais avec les avantages d'une conduite à basse pression : il s'agit de la combinaison de jantes Hookless et de pneus Tubeless Easy. Schwalbe, pionnier de cette technologie, en est certain : « les jantes Hookless s'imposeront à l'échelle mondiale ».



Ce qui compte, c'est d'avoir les bonnes dimensions : « le set très intéressant, composé de jantes hookless et de pneus TLE va progressivement s'imposer » nous explique Felix Schäfermeier.

Dans le contexte actuel où la tendance est à l'élargissement du ballon des pneus, ce phénomène touche également le segment des vélos de course. Tandis que les largeurs de pneus de plus de 30 mm et jusqu'à 38 mm sont presque standard aux États-Unis, le marché européen est encore conservateur avec des pneus de 25 ou 28 mm de large. « C'est justement avec des largeurs de pneus plus grandes, que les pneus Tubeless Easy associés aux jantes Hookless forment un combo parfait », déclare Felix Schäfermeier, Chef de Produit Schwalbe en Allemagne. Contrairement aux jantes avec des crochets sur les rebords de la jante, les jantes Hookless (Hookless : « sans crochets »)



Sur les jantes Hookless (à gauche), aussi appelées Tubeless Straight Side (TSS), il manque les petits crochets à l'extrémité du flanc de la jante. La jante doit être conforme à la norme ETRTO pour les jantes Hookless.

ont des flancs lisses et généralement une largeur interne plus large d'au moins 2 mm au lieu de 19 mm. Ces deux paramètres ont une influence importante sur le maintien du pneu. Ces jantes conviennent mieux aux pneus plus larges à partir de 28 mm, avec des avantages techniques par rapport aux jantes « à crochets » traditionnelles :

- Pressions d'air plus faibles en raison du volume du ballon plus important, procurant un meilleur confort, une adhérence et une sécurité de conduite accrues.
- Jantes plus légères avec la même largeur d'ouverture.
- En éliminant les crochets, l'épaisseur des flancs sur les rebords de la jante peut être augmentée : un gain de stabilité et de résistance à la crevaisson.
- Les jantes Hookless créent un contour de pneu plus rond, ce qui a un effet positif sur le comportement de conduite.

« Les jantes Hookless ne doivent être montées qu'avec des pneus TLE, car ils sont les seuls à voir une tringle spéciale », souligne Schäfermeier. « Notre construction de la tringle est extrêmement solide et stable, tout en permettant un montage facile sans

outils. » Le diamètre intérieur joue également un rôle décisif : Schwalbe, a fait en sorte que la taille de la tringle soit parfaite afin d'avoir un pneu bien sécurisé et facile à assembler et gonfler.

La limite supérieure de pression d'air est de cinq bars selon les normes ETRTO (European Tyre and Rim Technical Organisation) et ISO. Cette information sera bientôt également disponible sous forme d'une gravure sur les pneus Schwalbe correspondants. Par ailleurs, de nombreux fabricants de jantes et de roues recommandent une largeur minimale de 28 mm afin de pouvoir rouler sans problème avec une pression d'air basse. Schwalbe mise également sur la sécurité : tandis que ISO prescrit 1,1 fois la force appliquée pour les tests de sécurité, Schwalbe teste tous les produits à 1,6 fois la pression d'air maximale autorisée pour les pneus et les jantes, y compris les pneus TLE sur les jantes Hookless.

LES JANTES HOOKLESS ÉCONOMISENT DE L'ÉNERGIE

Autre avantage : le système permet également d'économiser de l'énergie. Le fabricant américain de roues Zipp, désormais filiale de SRAM, a scientifiquement prouvé que rouler sur des jantes Hookless permet d'économiser environ cinq pourcents de l'énergie requise par rapport aux jantes à crochets. Ces avantages ont déjà convaincu le Team Canyon et le meilleur triathlète Sebastian Kienle, qui roulent avec des Pro One TLE sur des jantes Hookless.

Pour de plus amples informations sur les jantes Hookless, consultez



Vous trouverez ici plus de 50 combinaisons de roues et de pneus compatibles ETRTO





Du quotidien à l'aventure :
les vélos SUV très polyvalents ouvrent
la porte vers de nouveaux horizons.

Vélos SUV : huit pneus pour chaque utilisation

De l'asphalte au tout-terrain, de la vie quotidienne à l'aventure : la gamme de pneus Schwalbe est aussi variée que les vélos SUV. Stefan Franken, Chef de Produit Randonnée et Vélo Électrique chez Schwalbe Allemagne, nous explique quel pneu SUV convient à quel vélo.

Avec leurs pneus larges, leur suspension et leur moteur puissant, les vélos SUV promettent de grandes et petites aventures, des excursions après le travail aux randonnées à vélo. En même temps, ils roulent en toute fiabilité sur les routes du quotidien avec un porte-bagages, des garde-boues et un système d'éclairage. La gamme Schwalbe prend en charge toutes les utilisations avec huit pneus SUV de 57 à 70 mm (2,25 à 2,80 pouces) de large.

Super Moto : sa conception de pneu de moto lisse améliore le rendement de votre vélo. Grâce à sa grande surface de contact, le pneu offre une traction énorme en milieu urbain, tandis que son profil lui confère une bonne adhérence dans les virages sur asphalte.

Super Moto X : grâce au mélange de gomme Addix, à la protection anti-crevaison Double Defense et aux bandes réfléchissantes, il roule de manière fiable sur

les routes et sur les chemins stabilisés.

G-One Allround : en tailles SUV, il est le spécialiste des chemins en graviers, doté d'une protection anti-crevaison accrue et d'une bande réfléchissante en option. Son faible poids, sa faible résistance au roulement et son adhérence sur toutes les surfaces le rendent extrêmement polyvalent avec une conception unique.

Hurricane : pourvu d'une bande de roulement mixte, il roule facilement sur l'asphalte, tandis que ses robustes crampons latéraux lui procurent une traction fiable dans les virages ou sur les pistes gravillonnées. Présent dans les tailles SUV avec une construction Double Defense.

Al Grounder : conçu spécifiquement pour les vélos SUV, il est autant à l'aise sur route qu'en tout-terrain, il roule aisément et en toute sécurité avec une protection anti-crevaison de niveau 6. Son design, inspiré

des pneus des motos Scrambler, éveille une envie d'aventure rien qu'en le regardant.

Johnny Watts : sa construction est similaire à celle de l'Al Grounder, mais il est beaucoup plus orienté tout-terrain, tout en restant silencieux sur la route.

Marathon Plus MTB : « Increvable » avec une protection anti-crevaison de niveau 7, il est la version tout-terrain du Marathon Plus : adapté aux chemins forestiers ou accidentés et aux randonnées à vélo.

Smart Sam : l'un des profils les plus cramponnés de la gamme SUV, même sur sol meuble, avec un comportement de roulement fluide sur l'asphalte.

« Tous les pneus SUV ont une longue durée de vie, une protection élevée contre les crevaisons tout en roulant silencieusement sur l'asphalte », résume Stefan Franken. « Leurs différences résident dans la conception et leurs propriétés tout-terrain. »

PNEU	USAGE	Urban-SUV	All-Road-SUV	Off-Road-SUV
Smart Sam			■ ■ ■ ■ ■	■ ■ ■ ■ ■ ■ ■ ■
Marathon Plus MTB			■ ■ ■ ■ ■ ■ ■ ■	■ ■ ■ ■ ■ ■ ■ ■
Johnny Watts		■ ■ ■ ■ ■	■ ■ ■ ■ ■ ■ ■ ■	■ ■ ■ ■ ■ ■ ■ ■
Al Grounder		■ ■ ■ ■ ■ ■ ■ ■	■ ■ ■ ■ ■ ■ ■ ■	■ ■ ■ ■ ■ ■ ■ ■
Hurricane		■ ■ ■ ■ ■ ■ ■ ■	■ ■ ■ ■ ■ ■ ■ ■	■ ■ ■ ■ ■ ■ ■ ■
G-One Allround		■ ■ ■ ■ ■ ■ ■ ■	■ ■ ■ ■ ■ ■ ■ ■	■ ■ ■ ■ ■ ■ ■ ■
Super Moto-X		■ ■ ■ ■ ■ ■ ■ ■	■ ■ ■ ■ ■ ■ ■ ■	■ ■ ■ ■ ■ ■ ■ ■
Super Moto		■ ■ ■ ■ ■ ■ ■ ■	■ ■ ■ ■ ■ ■ ■ ■	■ ■ ■ ■ ■ ■ ■ ■

Les combinaisons pneu-jante modernes

Les jantes larges sont tendance pour les VTT, les SUV et les vélos électriques. Par conséquent : avec une largeur d'ouverture nettement plus grande, le pneu peut être soudainement plus large que spécifié, ce qui peut parfois conduire à des malentendus.

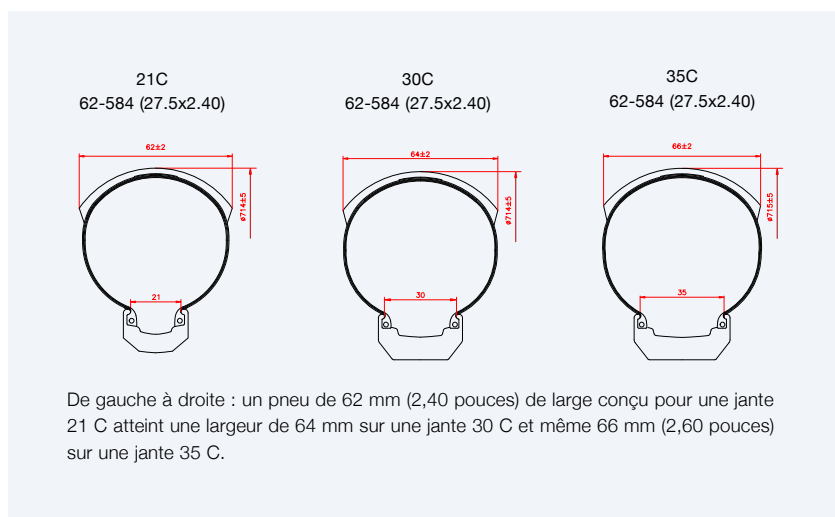


Grâce aux mises à jour récentes ETRTO, des jantes nettement plus larges qu'il y a quelques années sont désormais autorisées.

STEFAN FRANKEN

Autrefois appelés Balloonbikes, ils sont aujourd'hui standard : des vélos avec des pneus larges d'environ 50 à 60 mm (2,00 à 2,35 pouces), voire au-delà. Dans le même temps que les pneus, les jantes se sont progressivement élargies également. Des pneus et des jantes plus larges offrent de nombreux avantages : le flanc du pneu est mieux soutenu par une jante plus large, la tenue de route est plus stable et la sécurité de conduite dans les virages est accrue. Des pressions d'air plus basses sont également possibles : un avantage en matière de confort et d'adhérence.

Si un pneu est monté sur une jante nettement plus large, le volume et donc la largeur du pneu augmentent. Plus le pneu est large, plus cet effet est important et il peut même être de plusieurs millimètres. L'exemple dans le graphique l'indique clairement : à l'origine, un pneu de 62 mm (2,40 pouces) de large était conçu selon



la norme ETRTO (European Tire and Rim Technical Organization) pour une jante 21 C. Si le même pneu est monté sur une jante 30 C, ce qui est maintenant possible, il atteint déjà une largeur de 64 mm. Sur une jante 35 C, sa largeur augmente même à 66 mm (2,60 pouces).

« De manière compréhensible, cela peut mener à supposer que certains pneus sont mal dimensionnés. Mais ce n'est pas le cas », explique Stefan Franken, Chef de Produit chez Schwalbe Allemagne. « Grâce aux mises à jour récentes de la norme ETRTO, des jantes nettement plus larges qu'il y a quelques années, sont désormais autorisées. Lors du changement de jante, le dégagement des pneus doit être respecté. En règle générale, il y a suffisamment d'espace afin que le client puisse bénéficier des avantages d'une jante plus large. Pour les vélos électriques, veuillez respecter les consignes de remplacement des composants ! »

Nouvelles tolérances : vous trouverez ici la norme ETRTO actuelle de 2021.

